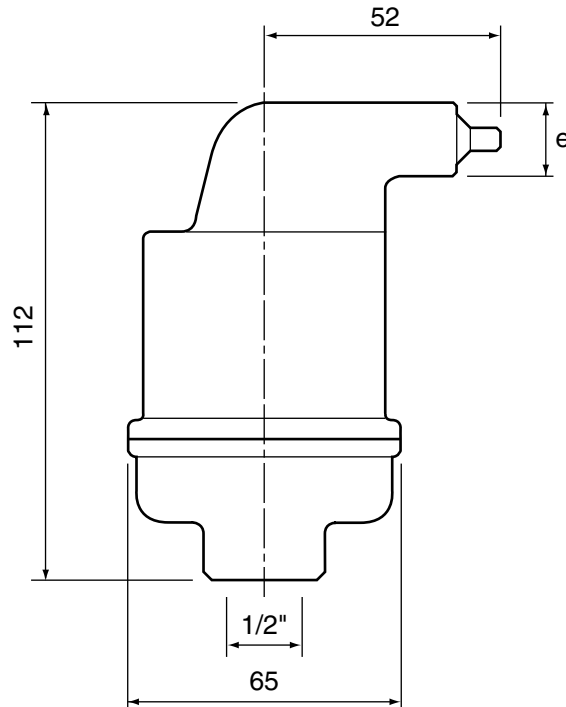


サイズ表

型式	接続部d inch	e inch
ST-15-B	1/2" 入口メスネジ(BSP)	1/2" 空気吐出口メスネジ(BSP)



仕様表

最高使用圧力	10 kg/cm <sup>2</sup>
最高使用温度	130
本体材質	真鍮
フロ-ト材質	ポリプロピレン

Spirotop  
非漏水型自動エア抜き弁



株式会社 日本フロー・コントロールズ

1997.05