

バルブ仕様

最高使用圧:	4000 kPa
流体温度:	-30° ~ 120°C
外気温度:	-10° ~ 54°C
ボディ材質:	ダクタイル鋳鉄, ASTM A536-65T, Class 60-45-18
内部構成部品:	316 ステンレス鋼
ダイヤフラム:	EPDM
試験ポート:	1/4_ ISO
最高クローズオフ圧:	700kPa, (最高動作ΔP =400kPaD)
レンジアビリティ:	256点にて制御
保証:	バルブ及びアクチュエータ3年間

外形寸法及び重量 (公称) (注釈のない場合: mm)

サイズ	L	H1	H2	重量 (kg) ¹
50mm	226	285	99	12.5
65mm				
80mm				

流量 (/min) (+/- 5%)

サイズ	差圧範囲 kPaD	最高設定流量 (L/min)	最小設定流量 (L/min)
50mm	50-300	384.0	138.0
65mm			
80mm			
50mm	80-400	483.0	175.8
65mm			
80mm			

型番選定²

アクチュエータの種類を入力:

S = 標準, E = Enerdrive(TM), D = ディスプレイ, ED = Enerdrive(TM) & ディスプレイ

バルブ本体の型番を入力:

W50 = Wafer 50mm, 2"
W65-80 = Wafer 65,80mm, 2.1/2", 3"

流量範囲を入力:

Low = 138.0 ~ 384.0L/min, 50-300kPaD
High = 175.8 ~ 483.0L/min, 80-400kPaD

例: SM.ED.W65-80.Low = Enerdrive (TM) & ディスプレイ付きSM, 65 または 80mm フランジ接続
138.0 ~ 384.0L/min, 50-300kPaD

NOTES

¹ 重量にはバルブとアクチュエータの重さが含まれております。
² 型番と設定最高流量は、バルブ本体上のラベルに表示されています。

アクチュエータ仕様

電源電圧:	22-26 V/AC 又は 28-32 V/DC
消費電力:	10 VA
周波数:	50/60 Hz
制御入力:	2-10 V/DC又は4-20mA (3点浮動)
位置出力:	2-10 V/DC又は4-20mA
動作時間:	100 秒(全閉から全開)
電気接続:	15mm グロメット接続
回転方向:	両方向
湿度レーティング:	完全コーティング済基盤
カバー材質:	ガラス充填ナイロン
カバー断熱材:	IP 54
寿命:	200,000 回転まで試験済

ANALOG

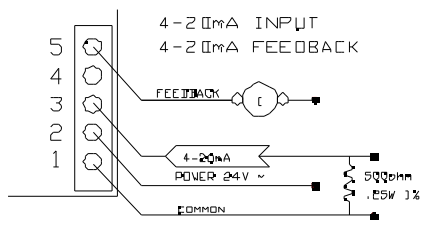


Figure 5A

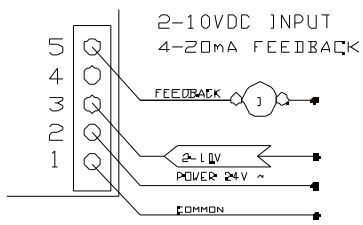


Figure 5B

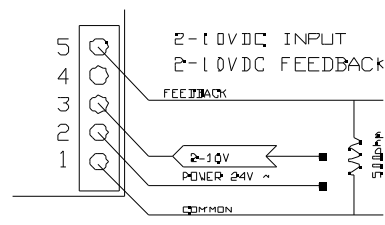


Figure 5C

TRI-STATE

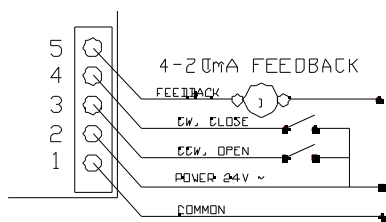


Figure 5D

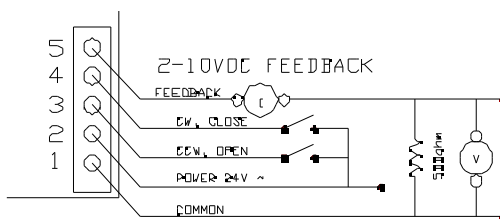


Figure 5E

共通仕様

1. 圧力変動から独立した動的比例制御弁FlowCon SM

- 1.1 施工業者の方は図面に表示されている場所に、動的比例制御弁を設置して下さい。
- 1.2 バルブは、電子制御式・動的・比例・二方制御装置です。
- 1.3 動的比例制御弁は、システム圧力の変動の影響を受けずに、最大設定流量と0の間の256ポイントで、正確に流量を制御します。
- 1.4 最大設定流量は、バルブのサイズ範囲内で51の異なる設定に調節できます。

2. アクチュエータ

- 2.1 アクチュエータの本体は、IP44断熱材に規定されています。
- 2.2 アクチュエータは、ブラッシュレスの24V/ACで作動し、2-10 VDC, 4-20mA, 3ポイント浮動電気信号を受信します。またそれらの信号を容易にするレジスタ - が備え付けてあります。
- 2.3 アクチュエータは、4-20mAもしくは2-10V/DCのフィードバック信号を制御システムに送信します。
- 2.4 アクチュエータは、最大と最小の信号間で256ポイント制御することが出来ます。
- 2.5 オプションとして、電源異常の際にあらゆる位置からの開放・閉鎖位置に対するバルブに電源を入れる二重安全式、ス - パ - コンデンサシステムを御利用いただけます。
- 2.6 オプションとして、電流バルブポジッションと最大設定バルブポジッションの外部LED読み出しを御利用いただけます。

3. バルブ本体

- 3.1 バルブ本体は、40.8kg/cm²の最高使用圧力 / 120 以下で規定されたダクテイル鋳鉄ASTM A536-65T, Class 60-45-18です。

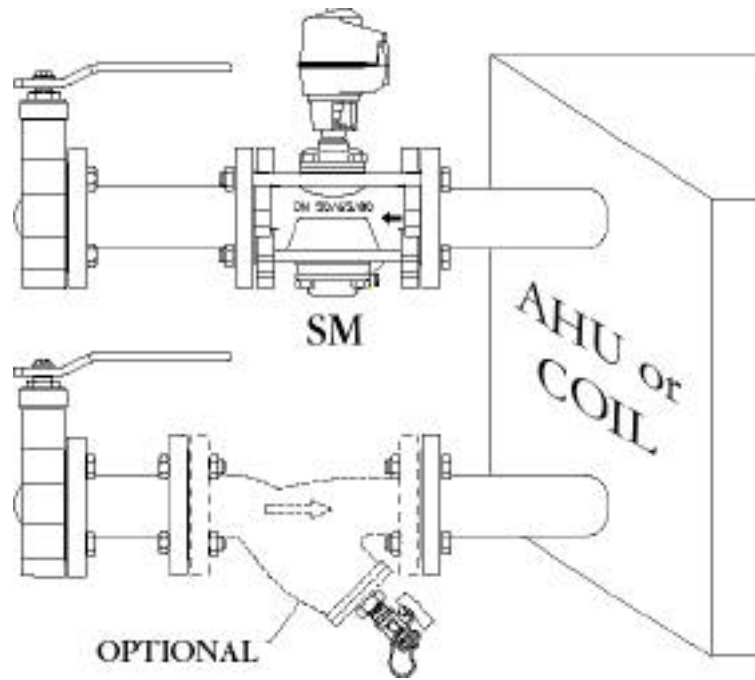
4. 流量制御装置

- 4.1 流量制御装置は、SUS316 ステンレス鋼と水素化アクリルニトリル・ブタジエン・ゴムから成り立ち、各々の定格流量の±5%以内で流量を制御できます。
- 4.2 流量制御装置は、交換やメンテナンス時には取り外し可能です。
- 4.3 全てのバルブサイズに合った流量の精度を確認する複式圧力もしくは圧力/温度テストバルブが、付いてきます。

5. オプション

- 5.1 デジタル圧力計 / 温度計が複式ホ - スポ - タブルキットとして付いてきます。パスカル、バル、PSI、アトモスフィア -、水銀ミリメ - タ -、水メ - タ - 単位で圧力を測定する事が出来ます。±0.5の公差内で、スケ - ルの自動変更を行い、7つのスケ - ルで0から20,000バルの圧力範囲があり、そして0.2%の公差内で、スケ - ルの自動変更を行い、2つのスケ - ルで-200 から+400 までの温度範囲があります。また、全てのキットには流量を決定する流量チャ - トが付いてきます。

設置例



系統図例

